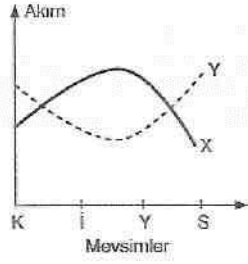


7. Aşağıda, Kuzey Yarım Küre'de bulunan X ve Y akarsularının yıllık akım grafiği verilmiştir.



Buna göre, grafikten aşağıdaki yorumlardan hangisi çıkarılamaz?

- A) Y akarsuyunun debisi yazın azalmaktadır.
 B) X ve Y akarsuları aynı iklim bölgelerine aittir.
 C) X akarsuyunda en fazla debi artışı yaz ayların dadır.
 D) X ve Y akarsularının akımlarının aynı olduğu dönemler vardır.
 E) X akarsuyunun aşındırma faaliyetleri yaz aylarında daha etkilidir.
8. Aşağıdaki kıtalardan hangisinin Pasifik Okyanusu'na kıyası yoktur?
- A) Asya B) Avustralya C) G.Amerika
 D) K. Amerika E) Avrupa
9. Yerkabuğundaki kırılma, kıvrılma ve çökmelerle meydana gelen çanaklarda oluşan göl aşağıdakilerden hangisidir?
- A) Tektonik göl B) Volkanik göl
 C) Karstikgöl D) Sirk gölü
 E) Heyelan set gölü
10. İki geçirimsiz tabaka arasında bulunan suyun, sondaj yapılarak yeryüzüne çıkarılmasıyla aşağıdaki kaynaklardan hangisi oluşur?
- A) Yamaç B) Voklüz C) Artezyen
 D) Fay E) Gayzer
11. Aşağıdaki kavramlardan hangisi, akarsuyun akımında yıl içinde meydana gelen değişimleri ifade eder?
- A) Debi B) Rejim C) Talveg
 D) Havza E) Drenaj

12. I. Akifer, içinde yer altı suyunun bulunduğu tabakadır.
 II. Eriyebilen arazilerde fay kaynakları yaygın olarak bulunur.
 III. Yamaç kaynakları, iki geçirimsiz tabaka arasındaki geçirimli tabakada biriken suların sondaj yapılarak yeryüzüne çıkarılmasıyla oluşur.
 IV. Yeryüzünde bol yağış alan ve geçirimli arazilere sahip olan bölgeler yer altı suları bakımından zengindir.

Yukarıda yer altı suları ile ilgili verilen bilgilerden hangileri yanlıştır?

- A) Yalnız I B) Yalnız II C) i ve II
 D) II ve III E) II ve IV

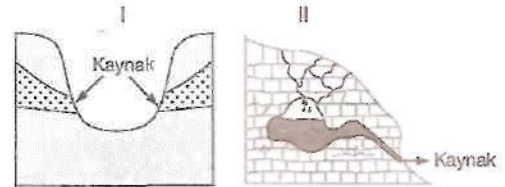
13. Aşağıdakilerden hangisi, tatlı su kaynaklarından biri değildir?

- A) Yer altı suları B) Akarsular
 C) Buzullar D) Denizler
 E) Göller

14. Yerküre'nin önemli su kaynaklarından olan göller, iç ve dış kuvvetlerin etkisiyle oluşmaktadır.

Buna göre, aşağıda verilen göl çeşitlerinden hangisinin oluşumunda iç kuvvetlerin etkisi yoktur?

- A) Tektonik göl B) Krater gölü
 C) Lav set gölü D) Kıyı set gölü
 E) Volkanik göl



Yukarıdaki şekilde gösterilen kaynak çeşitleri aşağıdakilerden hangisidir?

- | | |
|-------------|----------|
| 1 | 2 |
| A) Fay | Yamaç |
| B) Yamaç | Vadi |
| C) Yamaç | Karstik |
| D) Artezyen | Karstik |
| E) Vadi | Artezyen |